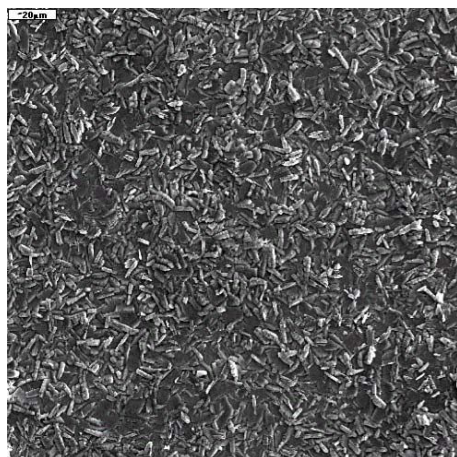
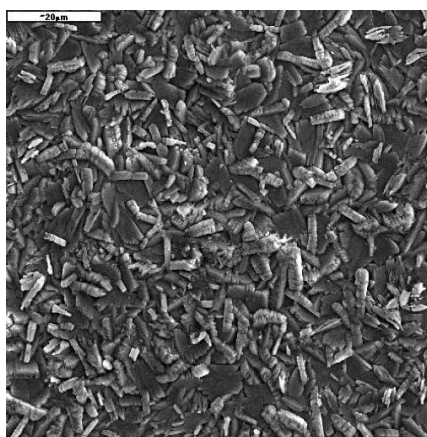


SURFACOTE 270

Fosfatare pe baza de zinc în strat subțire (accelerator: clorat}



SURFACOTE 270, mărire de 500x



SURFACOTE 270, mărire de 1000x

Structura stratului

Cristalin fin

Star de fosfat de zinc

Greutatea stratului 2 - 5 g/m²

Utilizare

Pe suprafețe de oțel și de zinc

Procedură prin imersie

Baza pentru lăcuire ulterioară sau stratificări prin pulverizare

IMDS-ID-Nr. 9501801

Aditivi la baia de fosfatare

SURFACOTE 270 (servește ca un concentrat pentru formare sau un concentrat de adaos)

Pentru mai multe informatii va rugam sa contactati serviciul nostru competent.