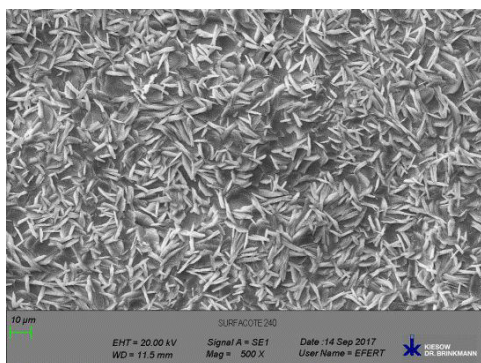
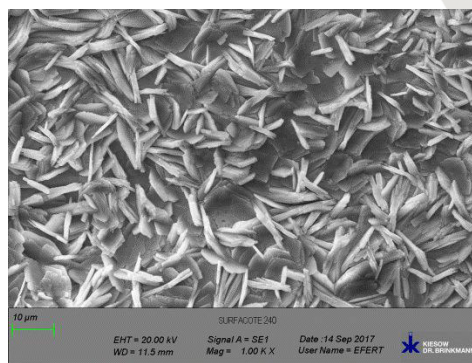


SURFACOTE 240

Fosfatere în strat subțire (fără nichel) - Temperatura redusă



SURFACOTE 240, mărirea de 500x



SURFACOTE 240, mărirea de 1000x

Structura stratului

Cristalin fin

Greutatea stratului 1,7 - 2,5 g/m² (procedura prin pulverizare)

3,8 - 4,8 g/m² (procedura prin imersie)

Utilizare

Pe oțel și materiale zincate

Procedura prin pulverizare (35 - 45 °C) și prin imersie (27 - 45 °C)

Bază pentru lăcuire ulterioară sau stratificări prin pulverizare

IMDS-ID-Nr. 9501722

Aditivii bii de fosfatere

SURFACOTE 240 (concentrat de formare și concentrat pentru adaos)

SURFA-cor (pentru reglarea raportului dintre acidități)

SURFACOTE accelerator N

SURFACOTE Additiv Nr. 6 (la suprafețele de aluminiu și de zinc)

Pentru mai multe informații va rugăm să contactați serviciul nostru competent.