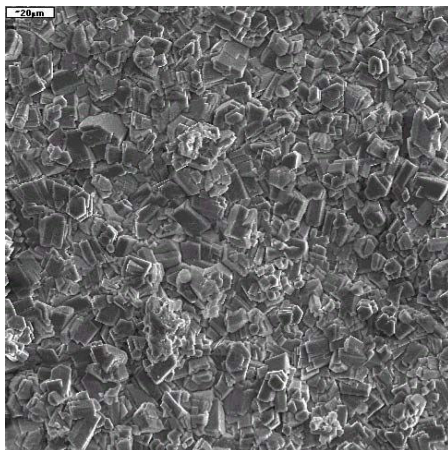
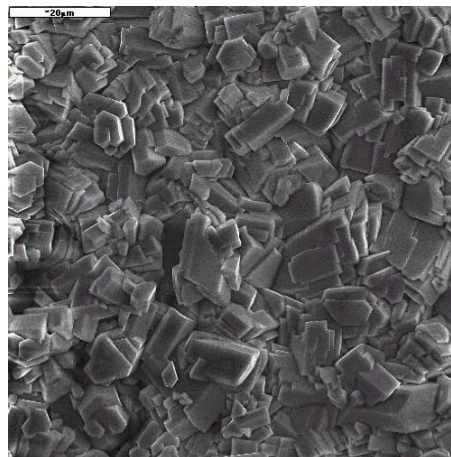


## SURFACOTE MN 3

### Fosfatare pe baza de mangan



SURFACOTE MN 3, mărire de 500x



SURFACOTE MN 3, mărire de 1000x

#### Structura stratului

Cristalină fină

Straturi de culoare antracit până la negru

Greutatea stratului 10 - 20 g/m<sup>2</sup>

#### Utilizare

Pe suprafețe din oțel

Reduce forțele de frecare ale angrenajelor, inelelor de piston și altele asemenea aplicații.

Procedura prin imersie

IMDS-1D-Nr. 7031907

#### Aditivii bii de fosfatere

SURFACOTE MN 3 (servește ca un concentrat de formare sau un concentrat de adaos)

#### Caracteristici speciale

Nu sunt necesare reglaje pentru formarea soluției inițiale.

Pentru mai multe informații va rugăm să contactați serviciul nostru competent.