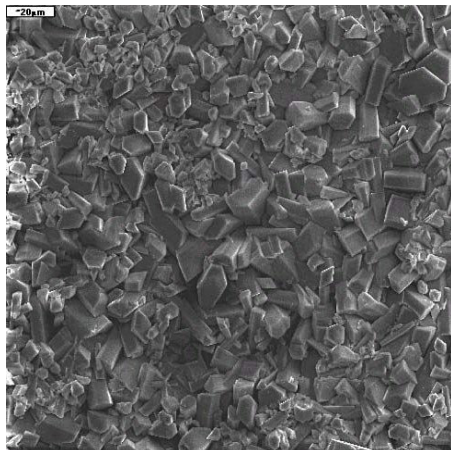
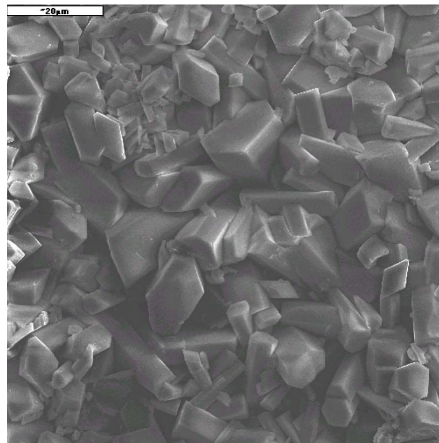


## SURFACOTE MN 2

### Fosfatere pe baza de mangan



SURFACOTE MN 2, mărire de 500x



SURFACOTE MN 2, mărire de 1000x

#### Structura stratului

Cristalină fină

Straturi de culoare de la antracit până la negru

Greutatea stratului 10- 40 g/m<sup>2</sup>

#### Utilizare

Pe suprafețe din oțel

Reduce forțele de frecare ale angrenajelor, inelelor de piston și altele asemenea aplicații

Procedura prin imersie

IMDS-1D-Nr. 7031907

#### Aditivii bii de fosfatere

SURFACOTE MN 2 (servește ca un concentrat de formare sau un concentrat adaos)

#### Imersie premergătoare

Două activități posibile:

- SURFACOTE Pre MN pentru straturi dure de mangan și fosfat
- SURFACOTE Aktivator MN, Partea 1 în combinație cu SURFACOTE Aktivator MN, Partea 2 pentru cristalină fină, straturi de fosfat

Pentru mai multe informații va rugăm să contactați serviciul nostru competent.