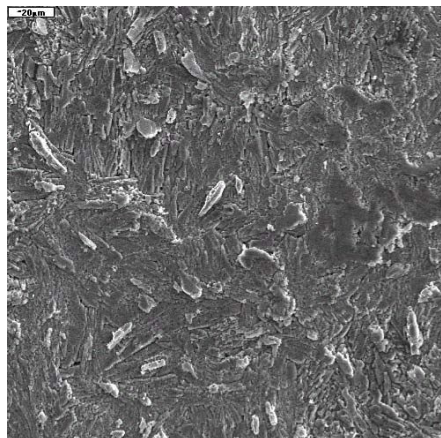
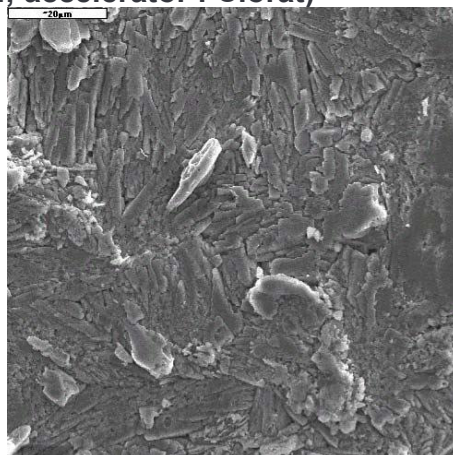


SURFACOTE 780

Fosfatate zinc /calciu (fără nichel; accelerator : Clorat)



SURFACOTE 780, mărire de 500x



SURFACOTE 780, mărire de 1000x

Structura stratului

Cristalină foarte fină

Greutatea stratului 1 - 2 g/m²

Utilizare

Pe suprafețe din oțel

Baza pentru lăcuire ulterioară sau stratificări prin pulverizare

Este recomandat în special pentru procesul prin imersie pentru componentele de cauciuc / metal

Procedură prin imersie

IMDS-1D-Nr. 7027255

Aditivii bii de fosfatate

SURFACOTE 780 (servește ca un concentrat de formare sau un concentrat de adaos)

Pentru mai multe informații va rugăm să contactați serviciul nostru competent.