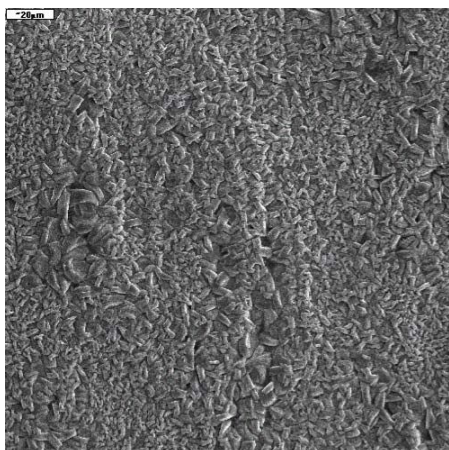
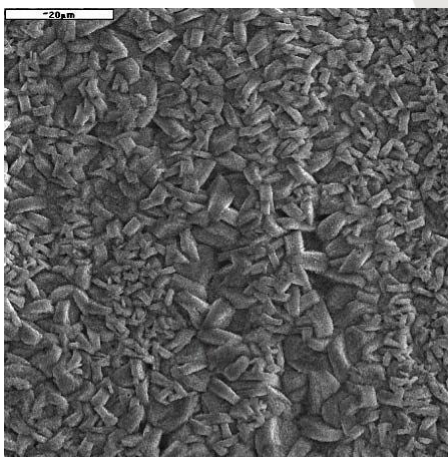


SURFACOTE 775

Fosfatate zinc /Calciu



SURFACOTE 775, mărire de 500x



SURFACOTE 775, mărire de 1000x

Structura stratului

Cristalin fin

Greutatea stratului 1,5 - 3,5 g/m²

Utilizare

Pe suprafețe de oțel

Baza pentru lăcuire ulterioară sau stratificări prin pulverizare

Procedură prin imersie

IMDS-ID-Nr. 9501938

Aditivii bii de fosfatate

SURFACOTE 775 (servește ca un concentrat de formare sau un concentrat de adaos).

Pentru mai multe informatii va rugam sa contactati serviciul nostru competent.