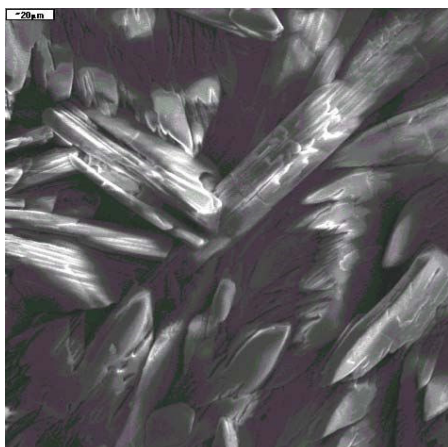
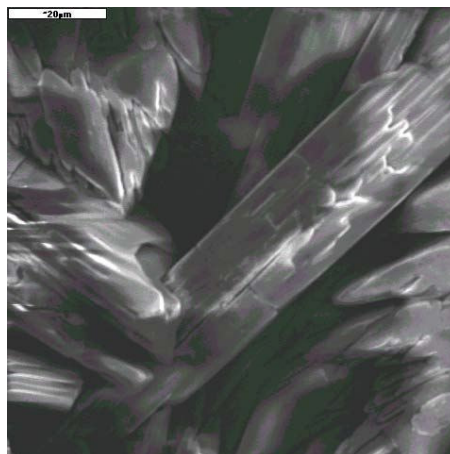


## **SURFACOTE 480**

Fosfatere pe baza de zinc în strat gros (fără nichel)



SURFACOTE 480, mărire de 500x



SURFACOTE 480, mărire de 1000x

### **Structura stratului**

Cristalin dur

Greutatea stratului 15- 30 g/m<sup>2</sup>

### **Utilizare**

Pe suprafețe de oțel

Procedură prin imersie

Excelentă protecție împotriva coroziunii în combinație cu SURFASEAL 85, SURFASEAL 100

De asemenea, potrivit pentru deformări la rece

IMDS-1D-Nr. 7026761

### **Aditivii bii de fosfatere**

SURFACOTE 480 (servește ca un concentrat de formae sau un concentrat de adaos)

Pentru mai multe informatii va rugam sa contactati serviciul nostru competent.