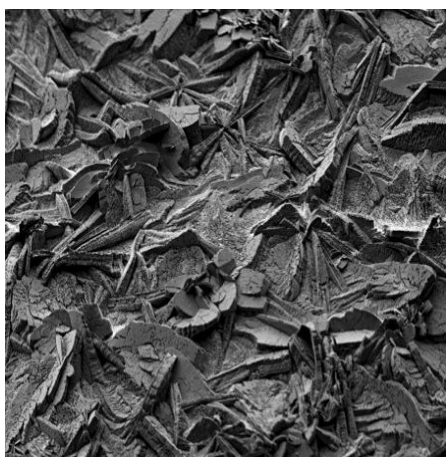


SURFACOTE 333/334

Fosfatare în strat subțire-tricaticonic



SURFACOTE 333/334, mărire de 500x



SURFACOTE 333/334, mărire de 1000x

Structura stratului

Cristalin fin

Greutatea stratului

1,5 - 3,0 g/m² (Procedura prin pulverizare)

2,5 - 5,5 g/m² (Procedura prin imersie)

Utilizare

Pe oțel și materiale zincate

Procedură prin pulverizare și prin imersie

Bază pentru lăcuire ulterioară sau stratificări prin pulverizare

Îndeplinește exigențele liderilor din industria autovehiculelor

IMDS-ID-Nr. 9501829

Aditivii bii de fosfatere

SURFACOTE 333 (concentrat de formare)

SURFACOTE 334 (concentrat de adaos)

SURFA-cor (pentru reglarea raportului dintre acidități)

SURFACOTE accelerator N

SURFACOTE accelerator K

SURFACOTE Aditiv Nr. 6 (la suprafețele de aluminiu și de zinc)

Pentru mai multe informații va rugăm să contactați serviciul nostru competent.