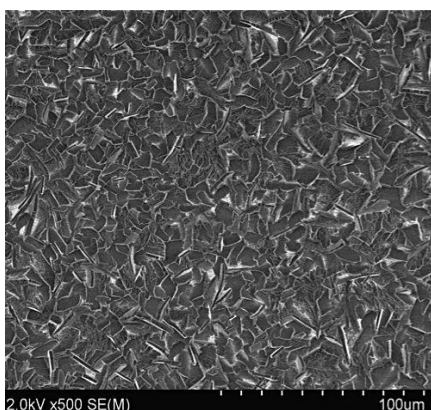
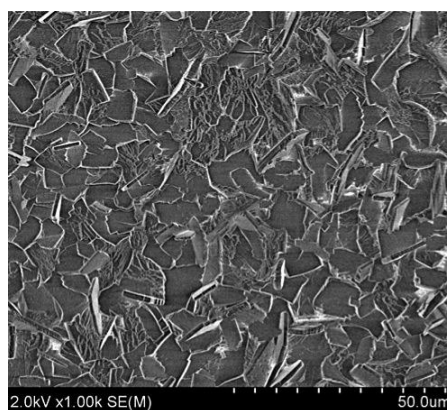


SURFACOTE 222/223

Fosfatere în strat subțire (fără nichel)



SURFACOTE 222/223, mărire de 500x



SURFACOTE 222/ 223, mărire de 1000x

Structura stratului

Cristalin fin

Greutatea stratului

1,5 - 3,0 g/m² (procedura prin pulverizare)

2,0 - 3,5 g/m² (procedura prin imersie)

Utilizare

Pe oțel și materiale zincate

Metoda de pulverizare și de imersie

Bază pentru lăcuire ulterioară sau stratificări prin pulverizare

IMDS-1D-Nr. 9501722

Aditivii barii de fosfatere

SURFACOTE 222 (concentrat de formare)

SURFACOTE 223 (concentrat de adaos)

SURFA-cor (pentru reglarea raportului dintre acidități)

SURFACOTE accelerator N

SURFACOTE accelerator K

SURFACOTE Aditiv Nr. 6 (pentru suprafețele de aluminiu și de zinc)

Pentru mai multe informații va rugăm să contactați serviciul nostru competent.

KIESOW Magyarország Kereskedelmi Kft. Budapesta
Sucursala Sfântu Gheorghe
Str. Lt. Pais David Nr. 9, Județ Covasna
RO-520077 Sfântu Gheorghe
Telefon +36 (1) 3626052
office@kiesow.ro
www.kiesow.ro