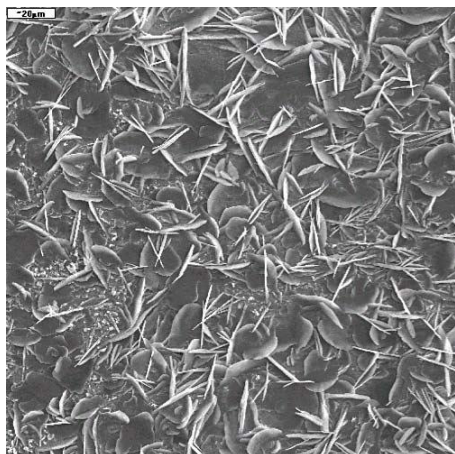
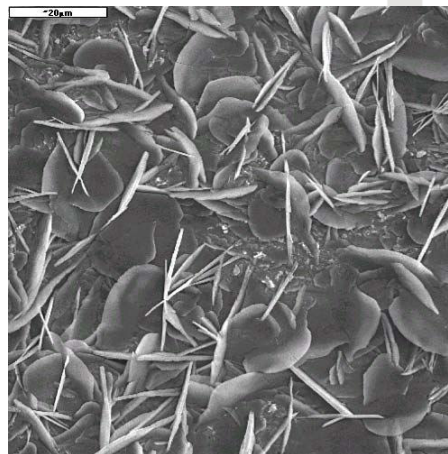


SURFACOTE 125

Fosfatere pe bază de zinc în strat subțire



SURFACOTE 125, mărire de 500x



SURFACOTE 125, mărire de 1000x

Structura stratului

Cristalin fin

Greutatea stratului 2,0 - 6,5 g/m²

Utilizare

Pe oțel și materiale zincate

Procedura de pulverizare și de imersie

Bază pentru lăcuire ulterioară sau stratificări prin pulverizare

Aditivi la baia de fosfatere

Surfacote 125 (servește ca un concentrat de formare sau un concentrat de adaos)

Surfacote accelerator N

SURFA-cor (pentru reglarea raporturului dintre acidități)

Pentru mai multe informații va rugăm să contactați serviciul nostru competent.